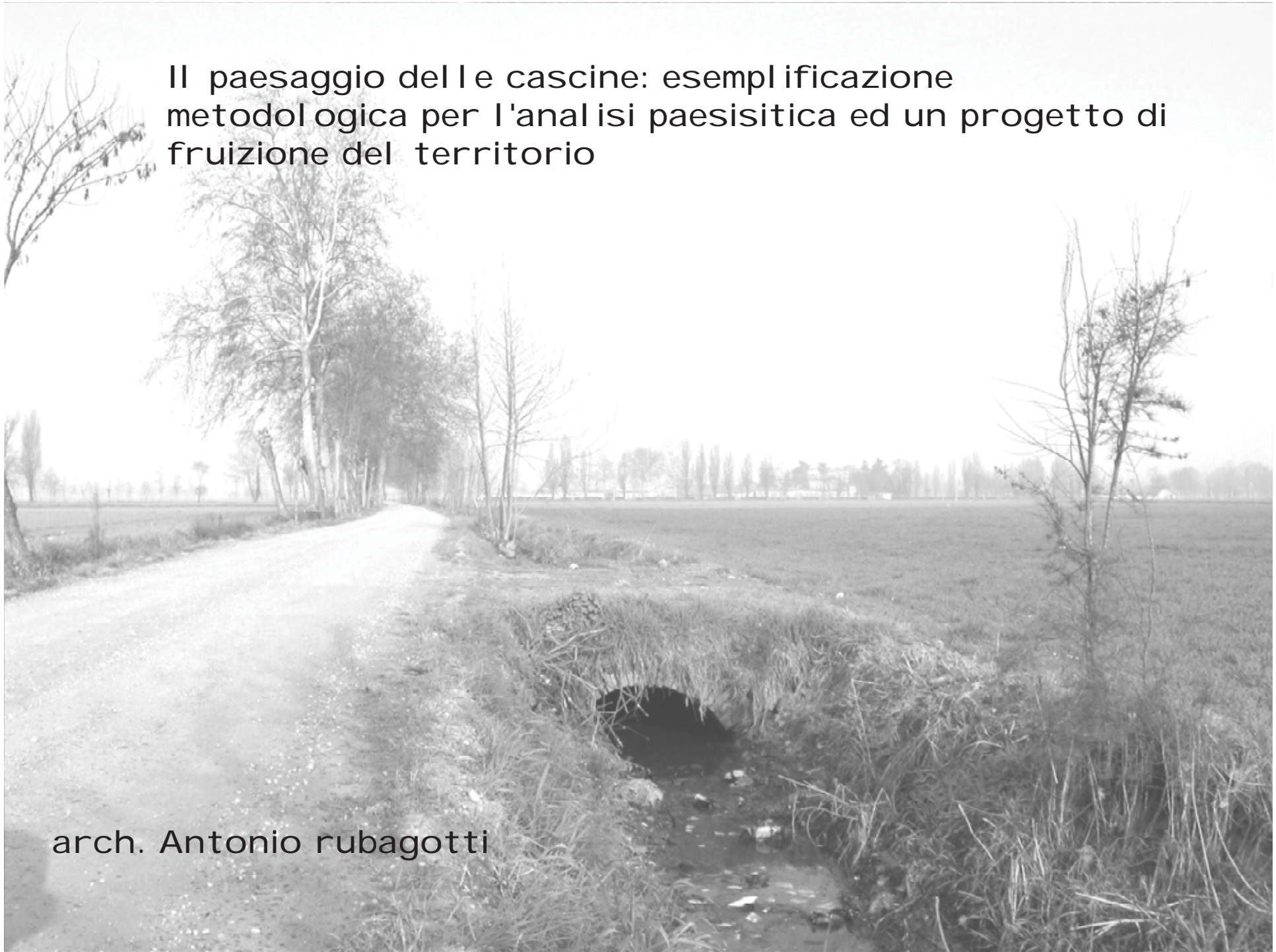


Il paesaggio delle cascate: esemplificazione
metodologica per l'analisi paesistica ed un progetto di
fruizione del territorio

arch. Antonio Rubagotti

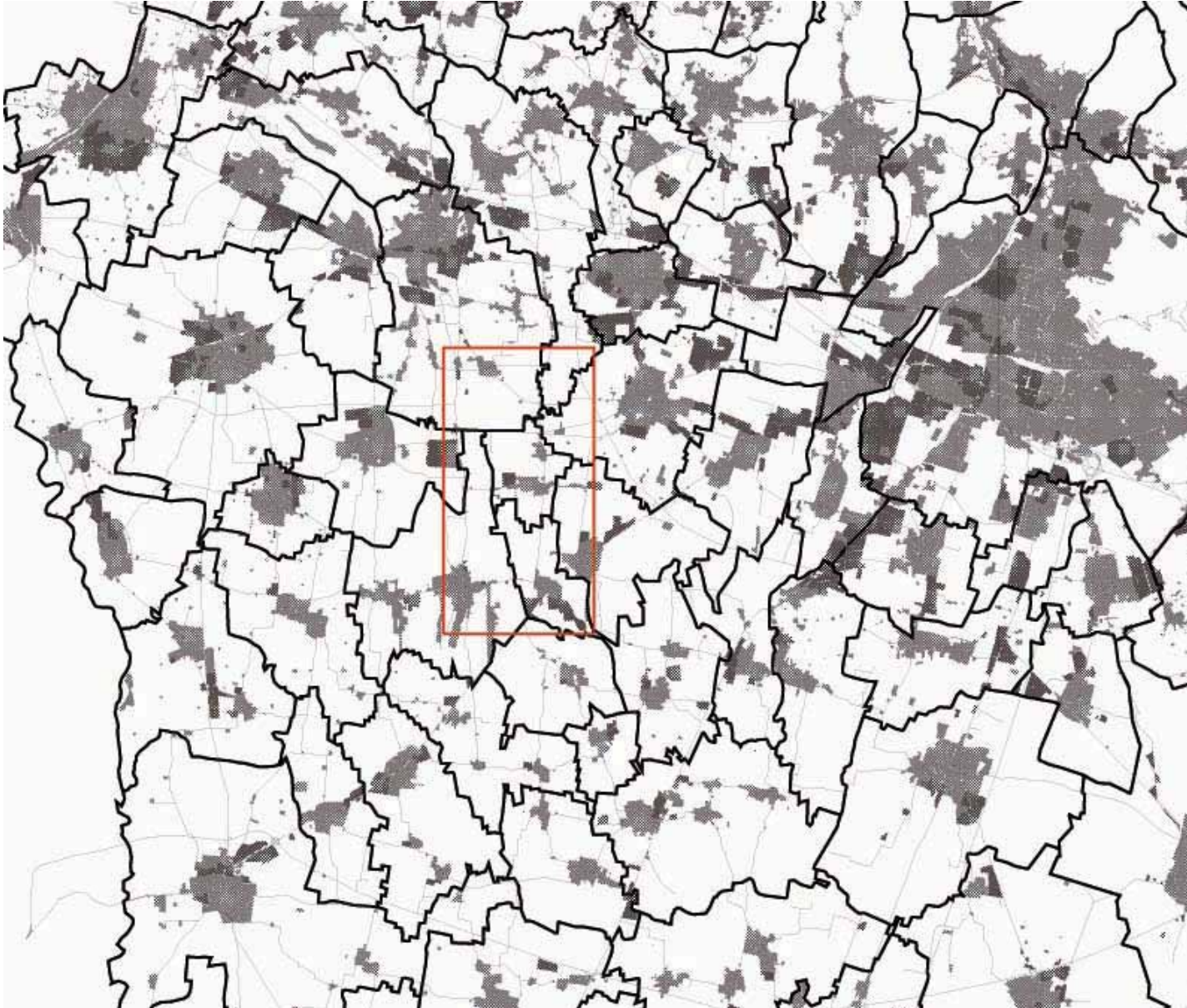


PREMESSA METODOLOGICA

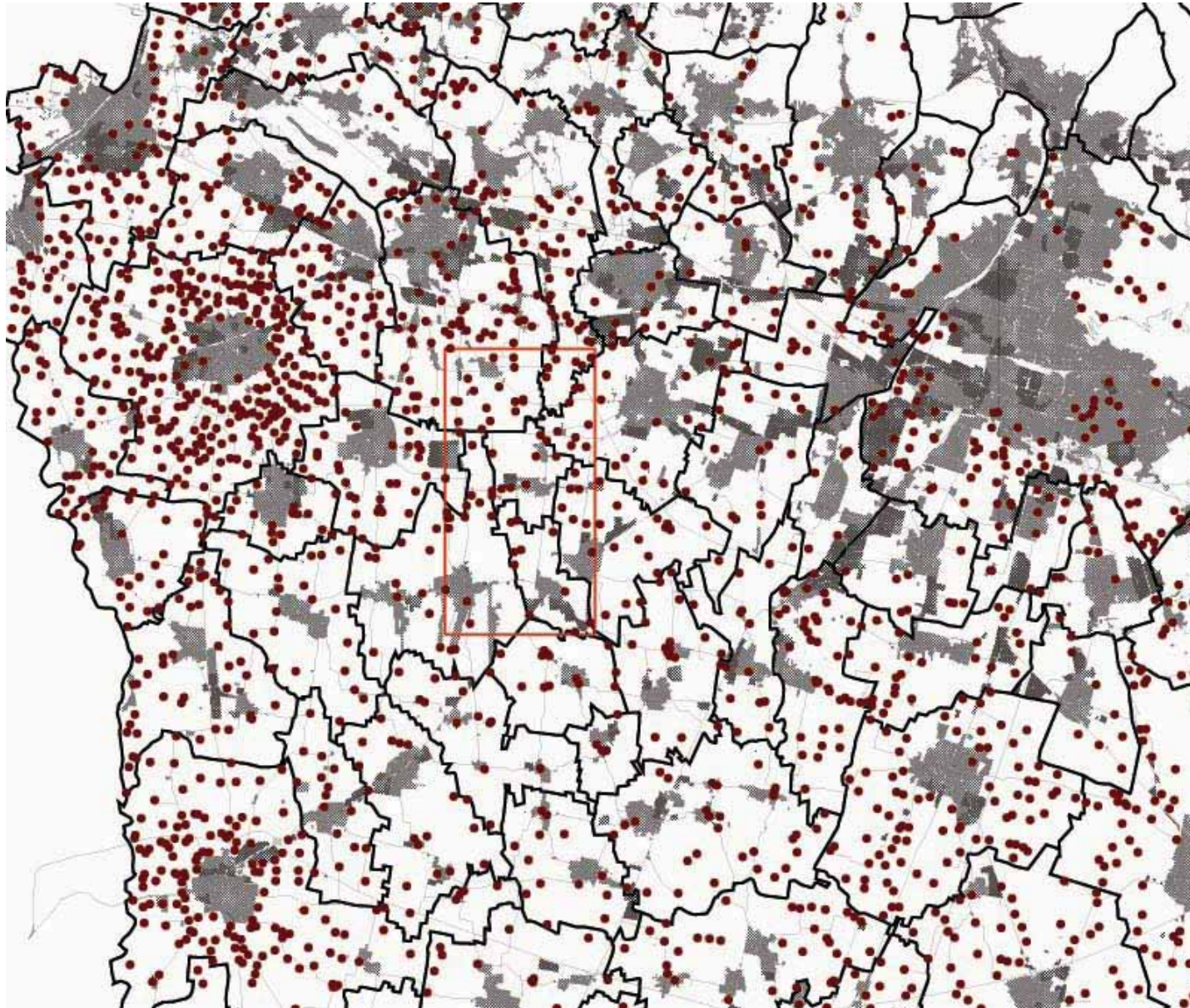
ESEMPLIFICAZIONE DI UNA METODOLOGIA SU UNA PORZIONE DI TERRITORIO RITENUTO SIGNIFICATIVO PER I SEGUENTI MOTIVI:

- PRESENZA DI IMPORTANTI REALTA' MONUMENTALI (TORRE DUCCO E TORRE CALINI)
- PRESENZA DIFFUSA DI CASCINE E POSSIBILITA' DI LETTURA DEL RAPPORTO TRA LA CASCINA STESSA ED IL TERRITORIO DI RIFERIMENTO
- PRESENZA DI LUOGHI DELLA CELEBRAZIONE E DELLA MEMORIA STORICA SIGNIFICATIVI (MACLODIO, MORTI DEL CASTRINO)
- PRESENZE NATURALISTICHE, SISTEMA DEL PAESAGGIO E DEL SUOLO, TESTIMONIANZE DELL'ANTROPIZZAZIONE CULTURALE IMPORTANTI (SISTEMA DEI FONTANILI, SISTEMA IDROGRAFICO E DELLE PERCORRENZE RURALI) TRA LORO FORTEMENTE DIVERSIFICATE
- PRESENZA DI FORTI ELEMENTI DI CRITICITA' E DI TRASFORMAZIONE DEL TERRITORIO CHE RISCHIANO DI ALTERARE IN MODO IRREVERSIBILE IL PAESAGGIO COME STRUTTURATOSI NEI SECOLI
- RUOLO STRATEGICO DI CONNESSIONE DELL'AMBITO INDIVIDUATO RISPETTO AD ALTRI IMPORTANTI AMBITI TERRITORIALI DA CONSIDERARE FONDAMENTALI NEL SISTEMA DELLA RETE ECOLOGICA PROVINCIALE E DELLE AREE PROTETTE

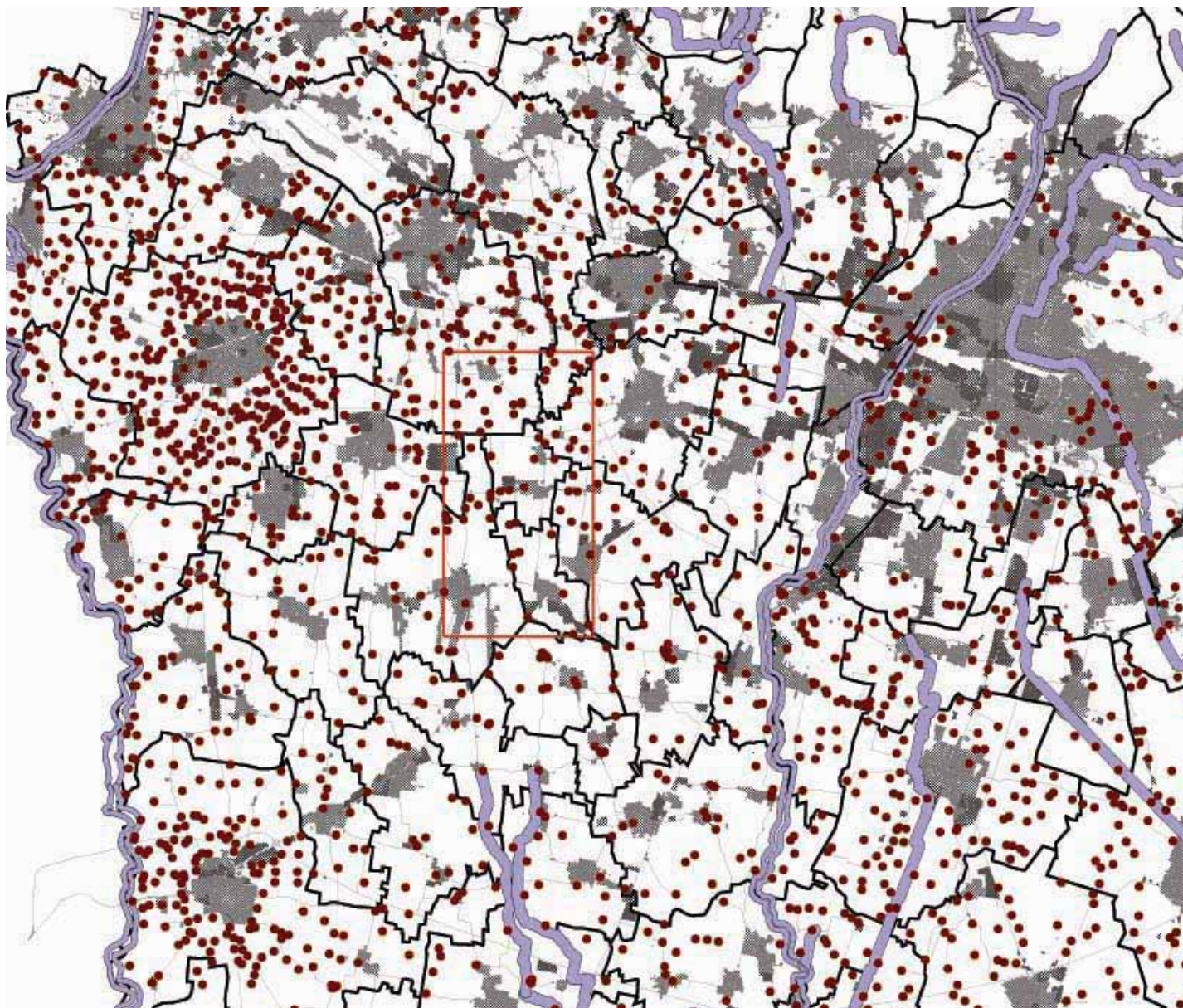
INDIVIDUAZIONE DELL'AREA OGGETTO DI STUDIO



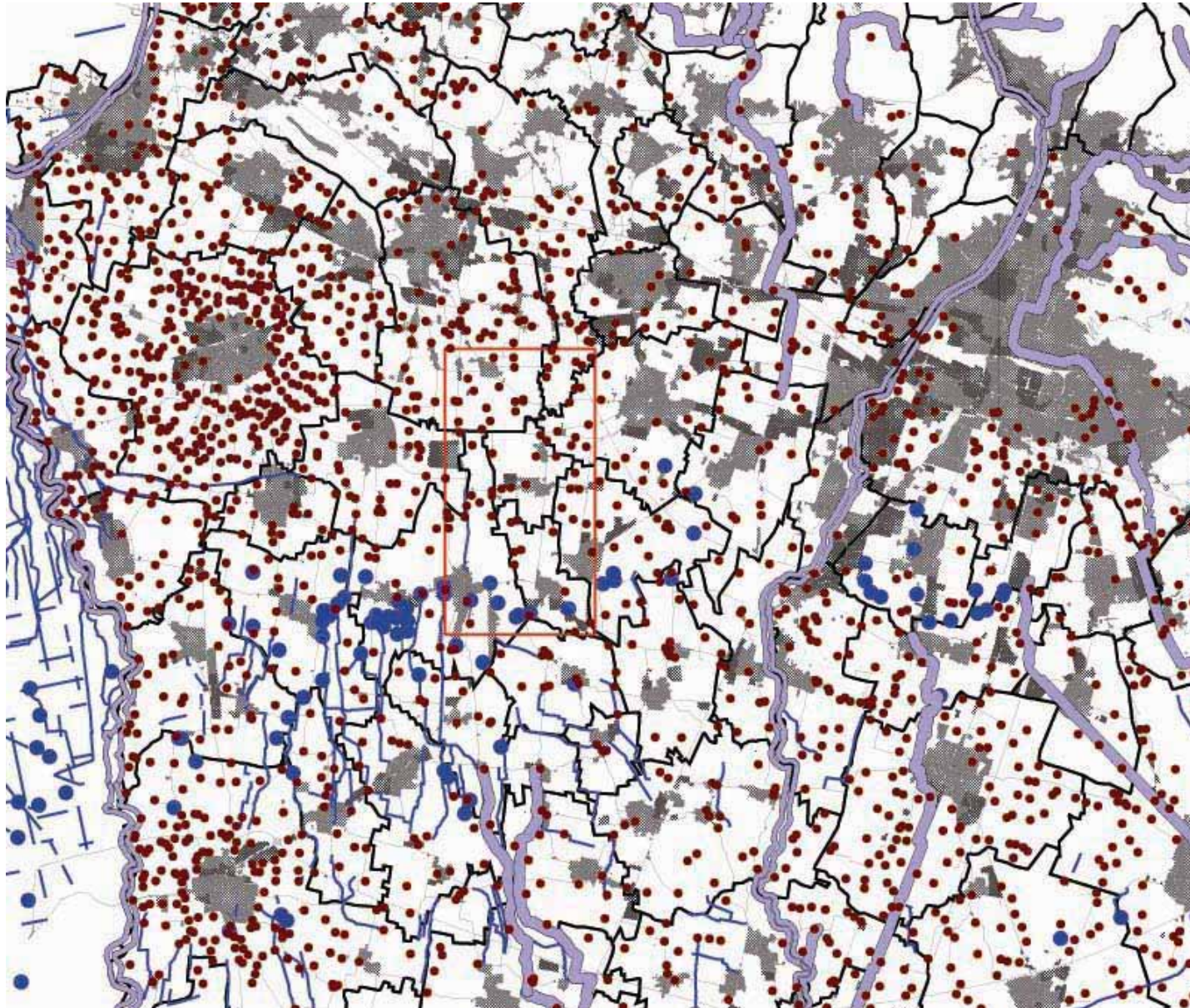
CASCINE INDIVIDUATE



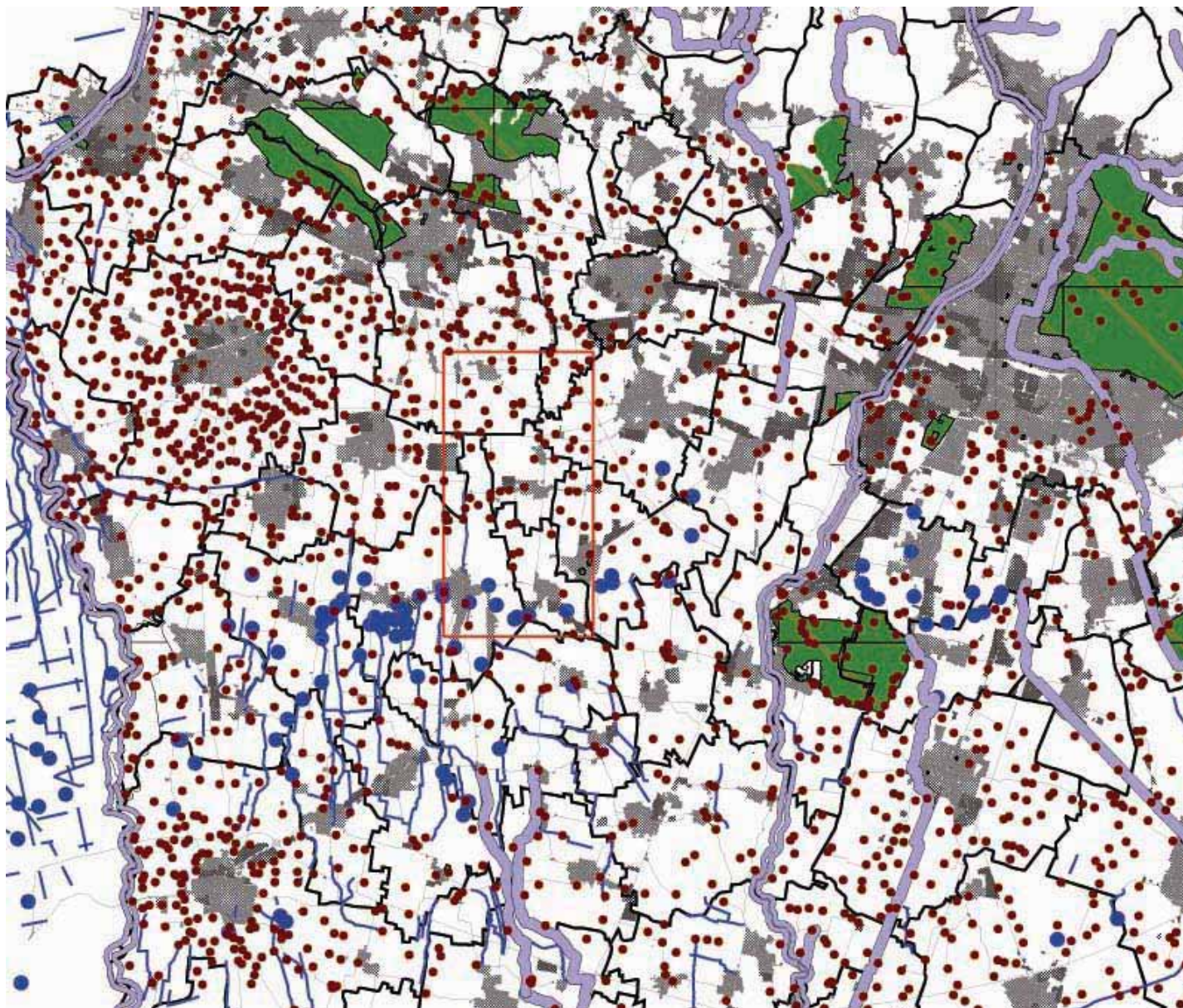
PRINCIPALI CORSI D'ACQUA



FONTANILI



VINCOLI PAESAGGISTICI EX ART. 136 D.LGS. 42/2004



PARCHI REGIONALI



PARCO DELLE COLLINE DI BRESCIA



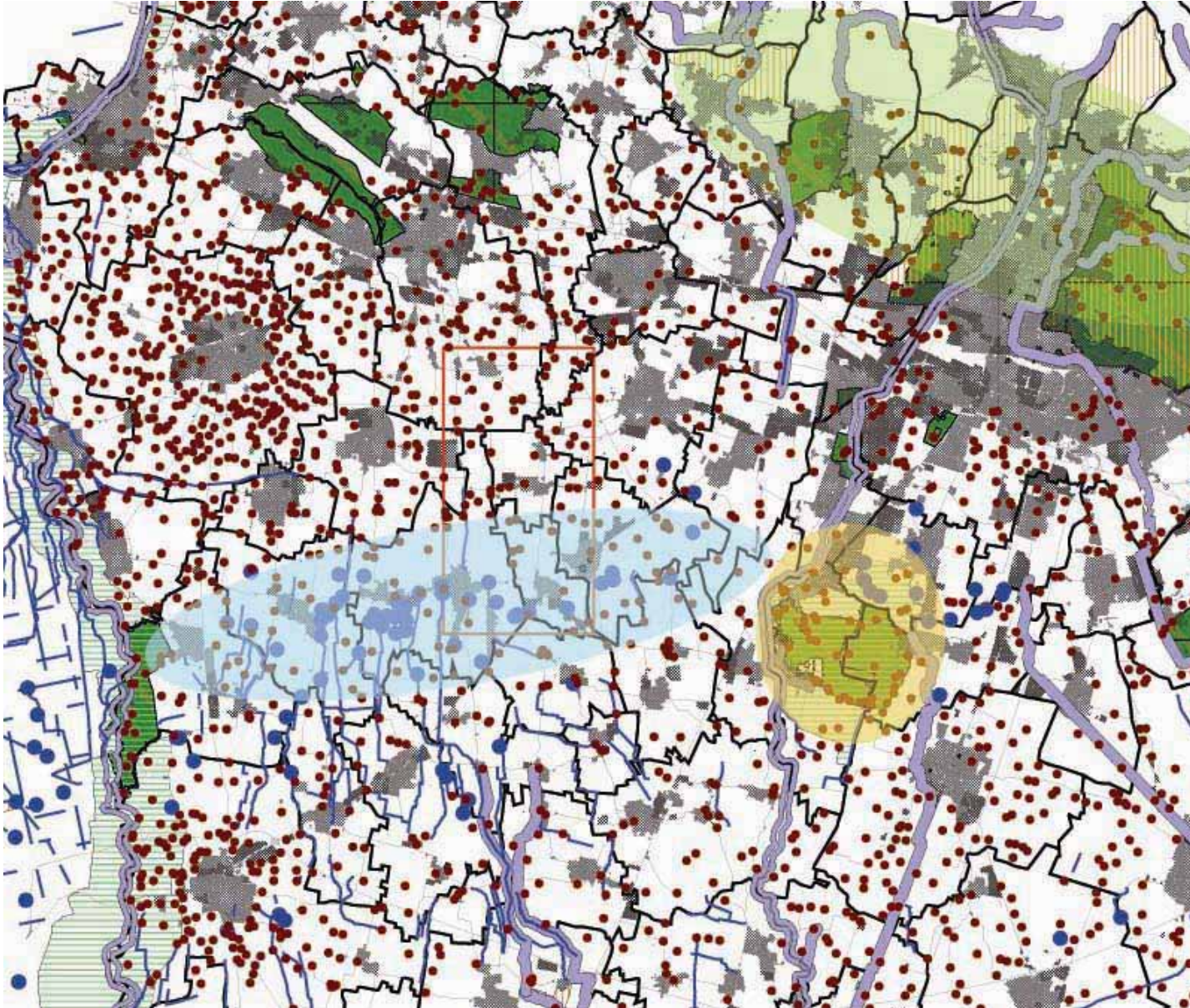
AMBITO DEI FONTANILI



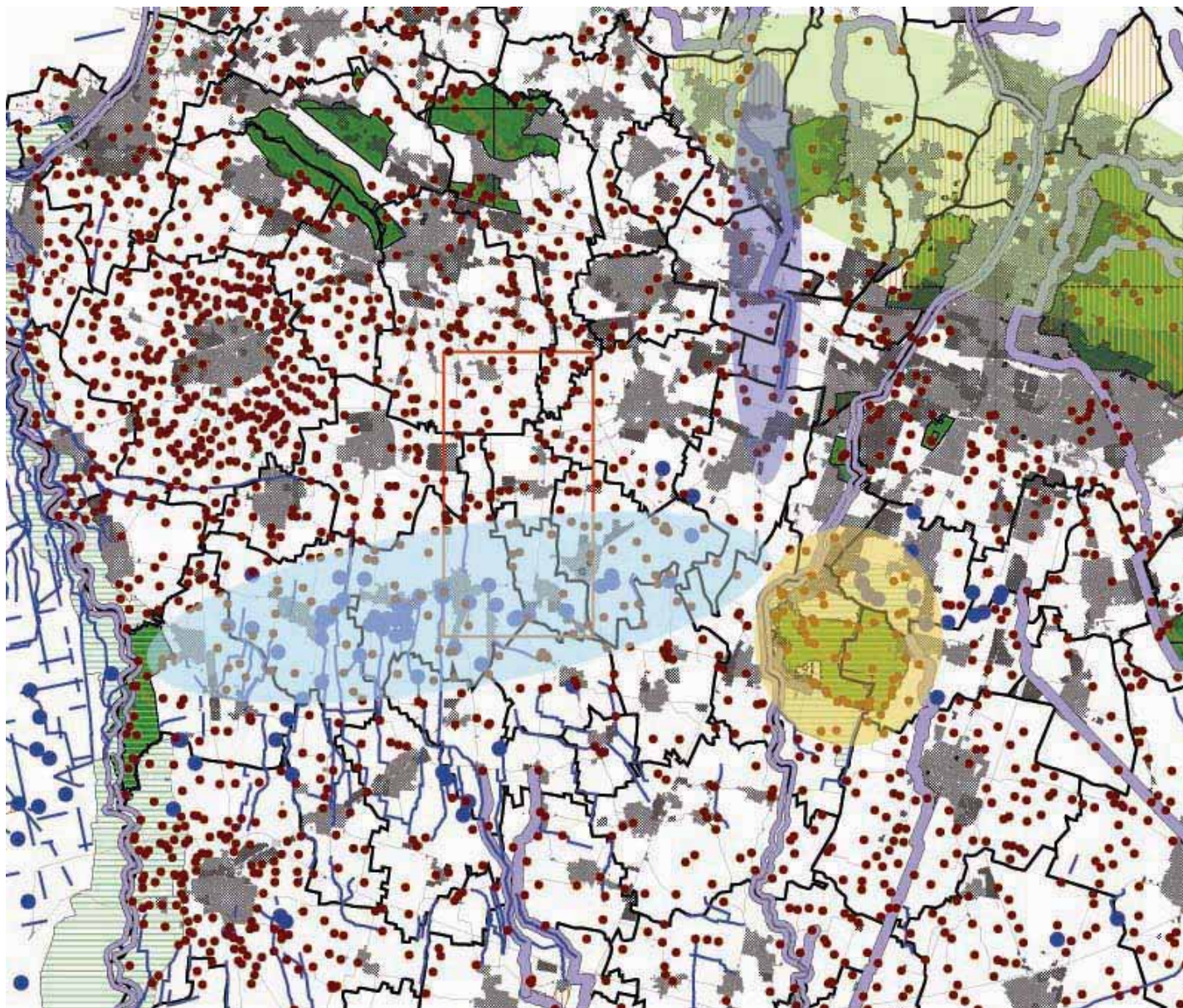
PARCO DELLE COLLINE DI BRESCIA



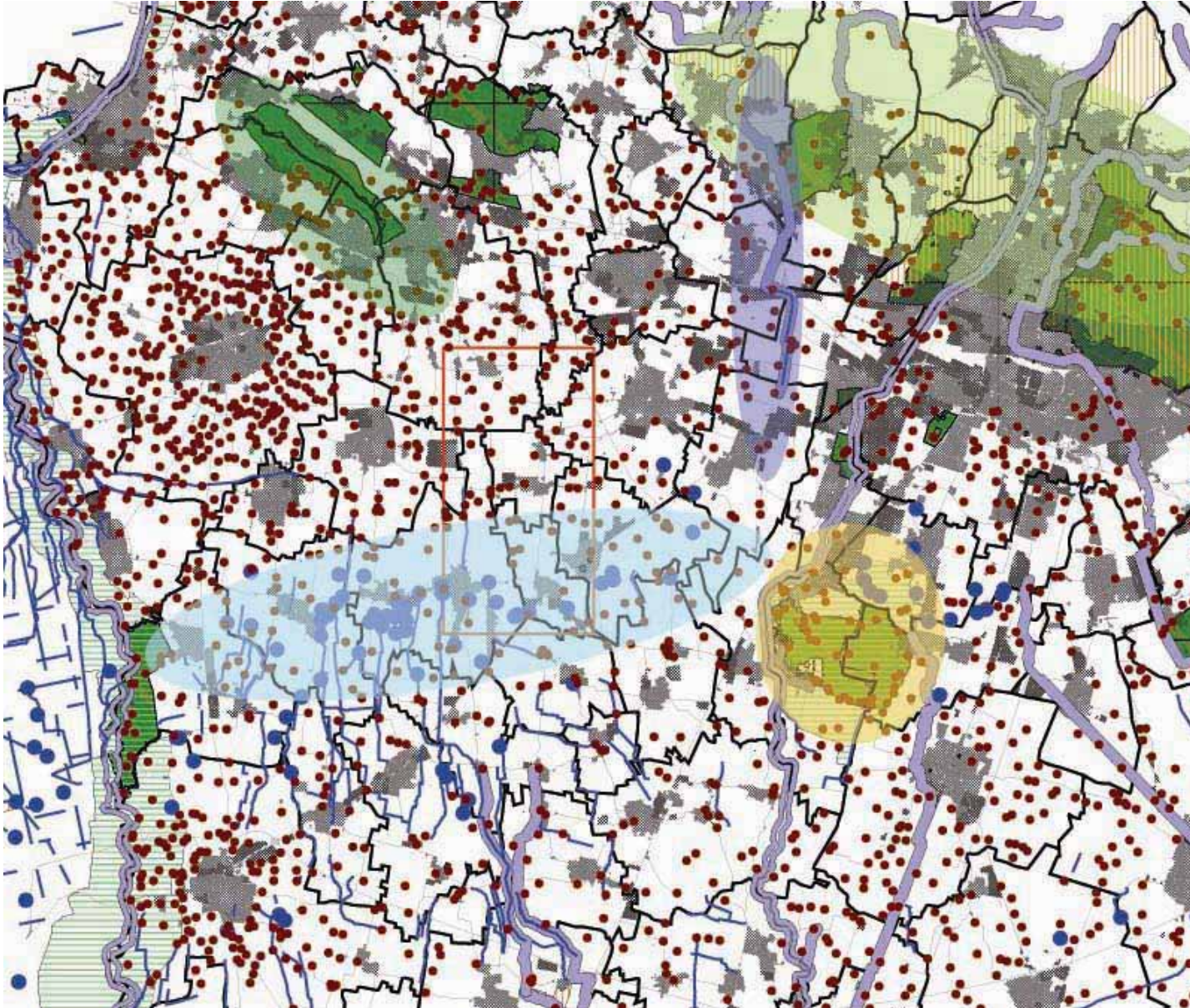
RILIEVI ISOLATI DELLA PIANURA: PARCO DEL MONTE NETTO



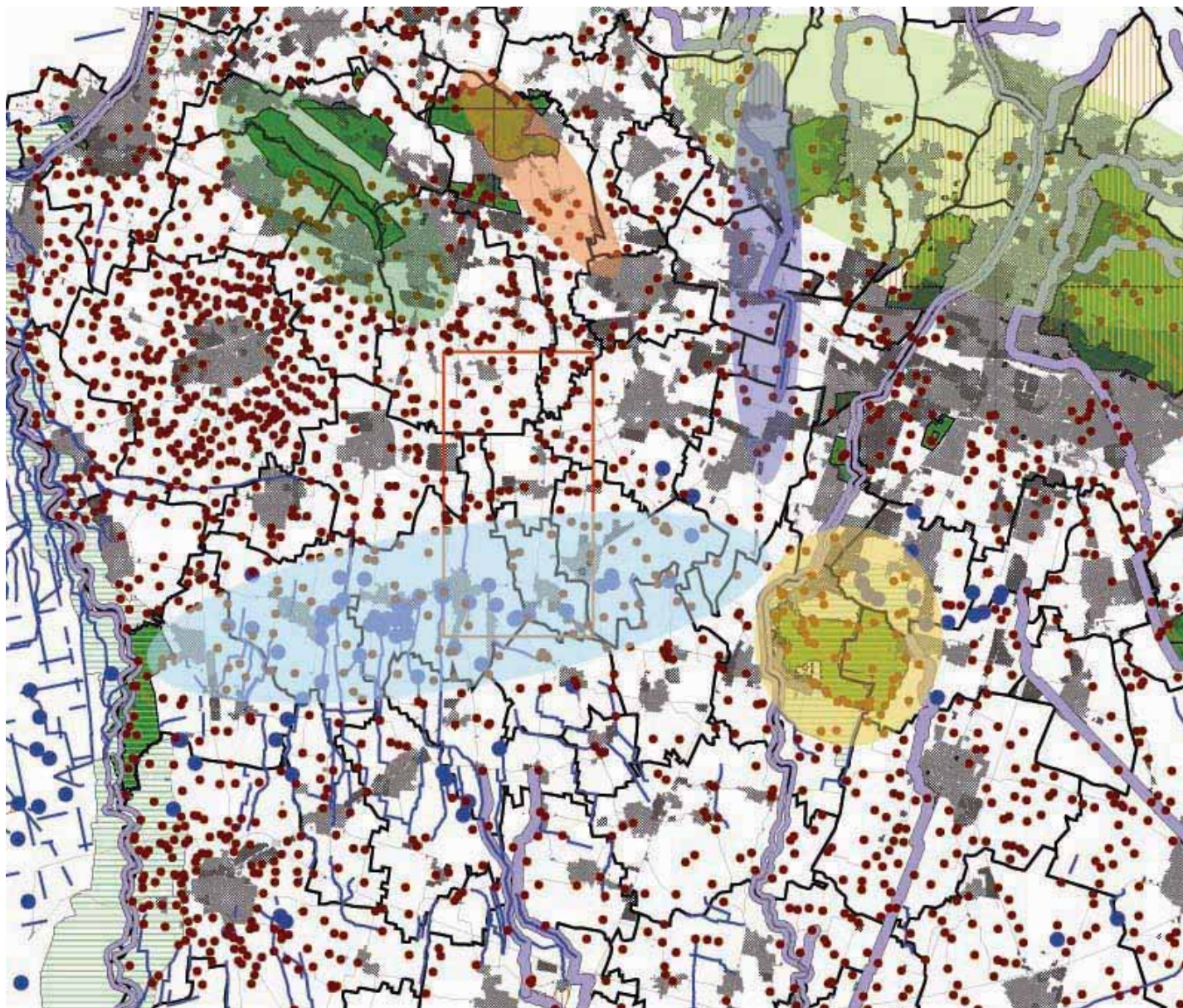
TORRENTE GANDOVERE



RILIEVI ISOLATI DELLA PIANURA: MONTE ORFANO



PALEOALVEO DEL FIUME OGLIO: TORRENTE LONGARONE



OBIETTIVI

METTERE IN RELAZIONE IL "BENE" CASCINA CON IL TERRITORIO DI RIFERIMENTO

METTERE IN RISALTO IL RUOLO DEL "BENE" CASCINA NEL TERRITORIO COME TESTIMONIANZA DI UNA FUNZIONE LEGATA AL PASSATO ED INDIVIDUARE IL RUOLO PER IL PRESENTE ED IL FUTURO, ANCHE PENSANDO AD UN SISTEMA DI FRUIZIONE DEL TERRITORIO

INDIVIDUARE LE SENSIBILITA' PAESISTICHE CHE CARATTERIZZANO IL TERRITORIO

INDIVIDUARE GLI ELEMENTI DI DEGRADO CHE HANNO COMPROMESSO O RISCHIANO DI COMPROMETTERE L'AUTENTICITA' DEL PAESAGGIO

FORNIRE STRUMENTI PER VALUTARE LA COMPATIBILITA' PAESISTICA DEI PROGETTI DI MODIFICAZIONE DEL TERRITORIO

TAVOLE DI ANALISI

individuazione dell'ambito da analizzare
rilievo diretto sul campo (ripresa video)
restituzione cartografica

TAVOLE DI SINTESI

Individuazione dei sistemi delle criticità e delle valenze
paesistiche

TAVOLE DI PROGETTO

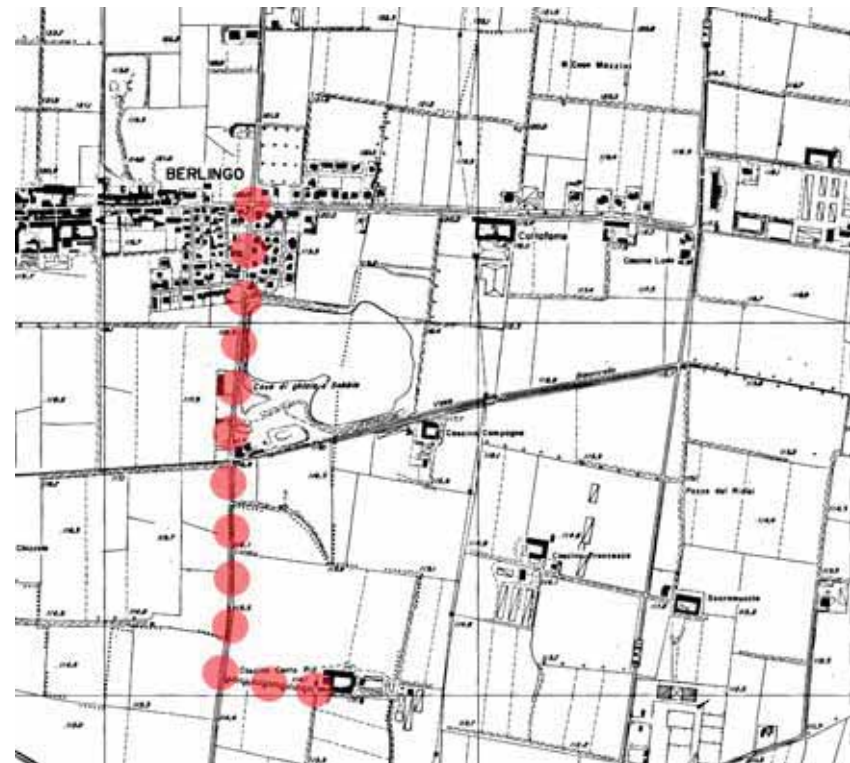
Individuazione degli indirizzi progettuali

TAVOLE DI ANALISI

- Restituzione video e rappresentazione cartografica del percorso
- Il sistema del paesaggio fisico-naturale
- Il sistema del paesaggio agrario
- il sistema del paesaggio storico-culturale
- Il sistema del paesaggio urbano
- Componenti di criticità e degrado del paesaggio
- Lettura delle trasformazioni fisiche del territorio

TAVOLE DI ANALISI

Restituzione video e rappresentazione cartografica del percorso



TAVOLE DI ANALISI

1. Il sistema del paesaggio fisico-naturale

Rete idrografica principale

Canali irrigui

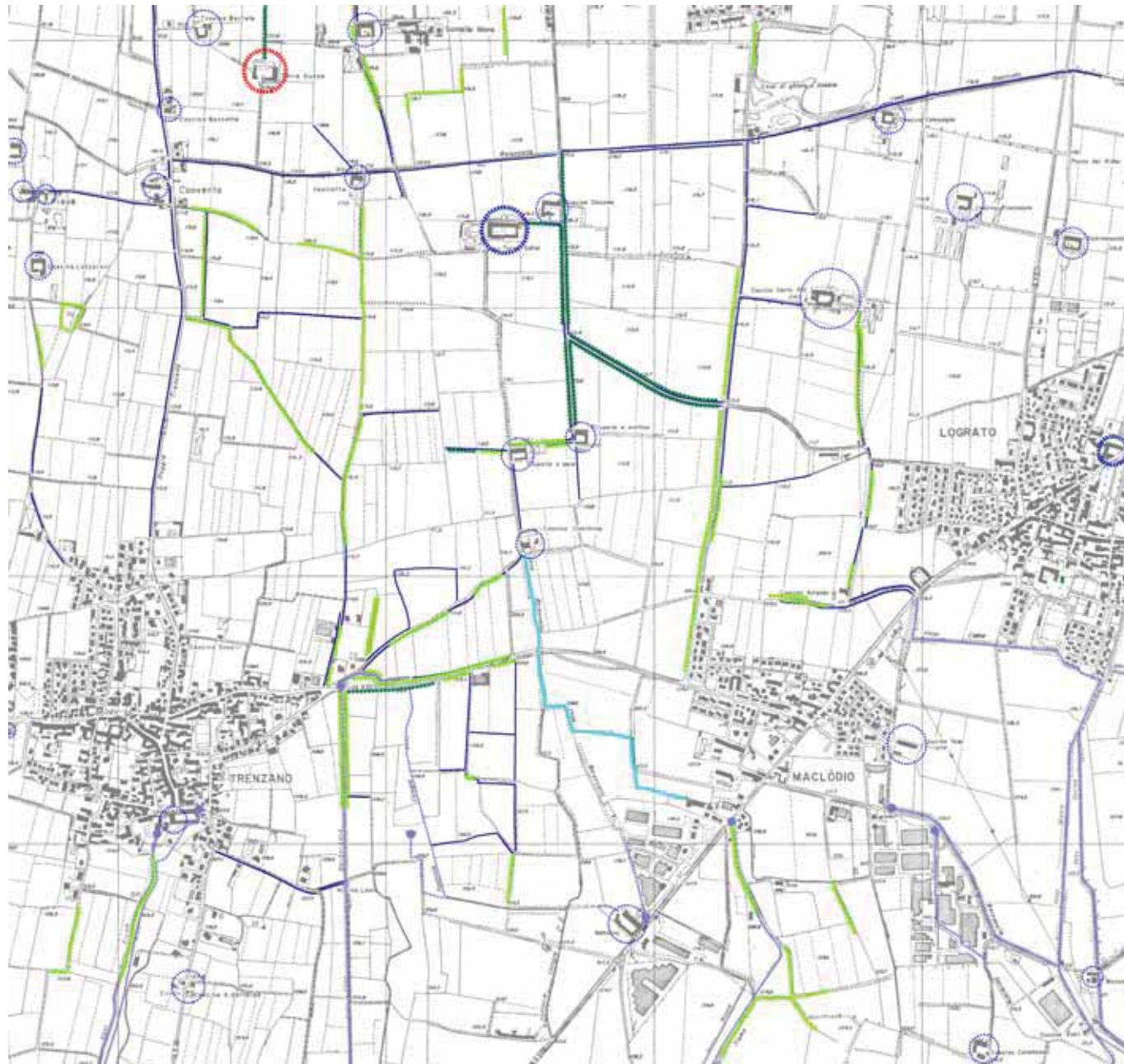
fontanili

Testa del fontanile

Vegetazione ripariale ed interpoderali

Filari alberati

Albero monumentale



Il sistema del paesaggio fisico-naturale e

TAVOLE DI ANALISI

1. Il sistema del paesaggio fisico-naturale

Rete idrografica principale



TAVOLE DI ANALISI

1. Il sistema del paesaggio fisico-naturale

Canali irrigui



TAVOLE DI ANALISI

1. Il sistema del paesaggio fisico-naturale

fontanili



TAVOLE DI ANALISI

1. Il sistema del paesaggio fisico-naturale

Testa del fontanile



TAVOLE DI ANALISI

1. Il sistema del paesaggio fisico-naturale

Vegetazione riparial e
ed interpoderal e



TAVOLE DI ANALISI

1. Il sistema del paesaggio fisico-naturale

Filari alberati



TAVOLE DI ANALISI

1. Il sistema del paesaggio fisico-naturale

Albero monumentale e



TAVOLE DI ANALISI

2. Il sistema del paesaggio agrario

Insedimenti rurali: in uso

Insedimenti rurali importanti: in disuso

Filari alberati

Canali irrigui

Percorsi rurali

allevamenti

Aree degradate

Aree urbanizzate e/o urbanizzabili

Laghi di cava

Specchi d'acqua temporanei: "sguass"

coltivazioni

Manufatti minori legati alle sistemazioni agrarie: pozze di abbeveraggio

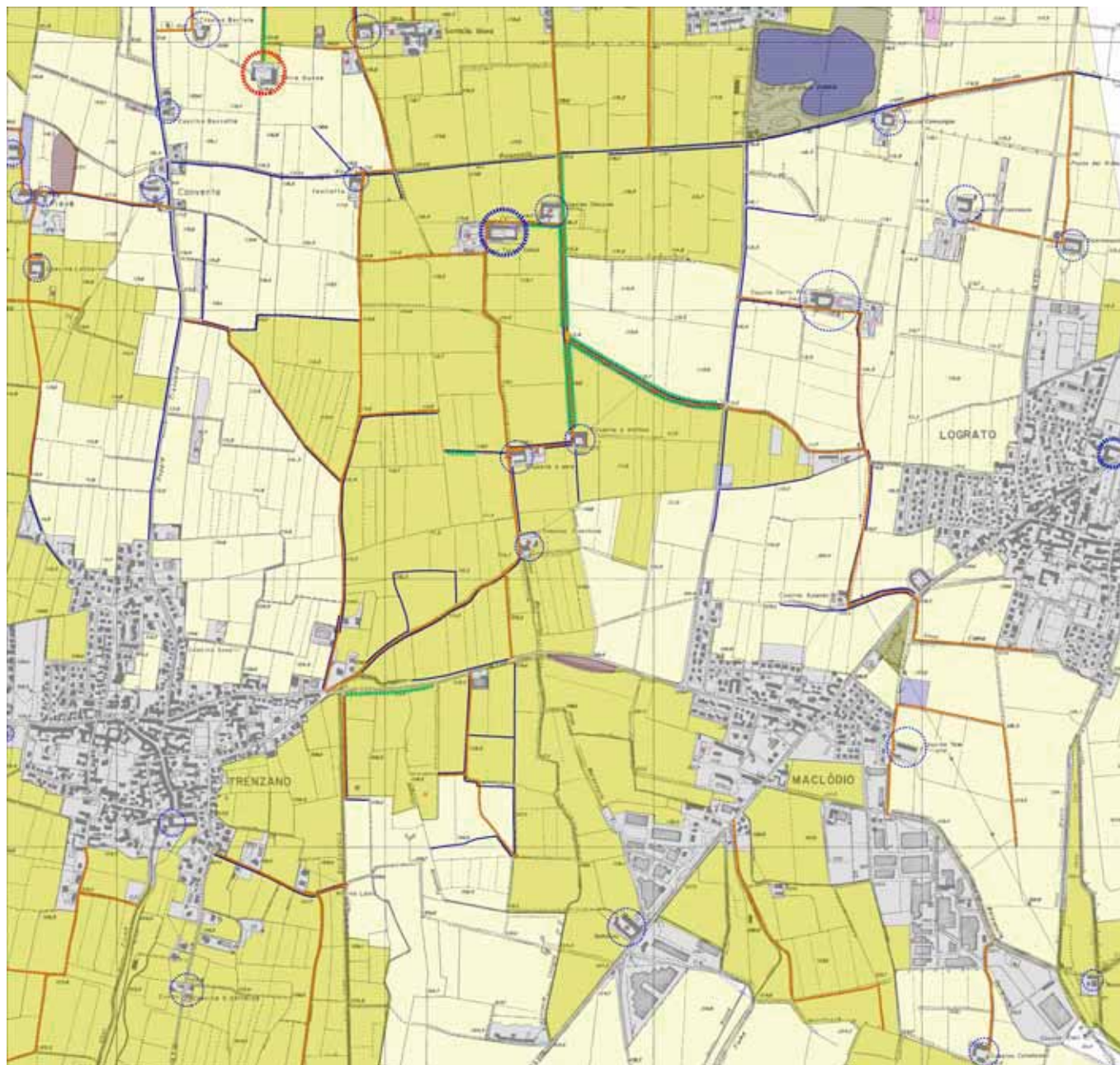
Manufatti minori legati alle sistemazioni agrarie: pesa

Manufatti minori legati alle sistemazioni agrarie: ponticelli

Manufatti minori legati alle sistemazioni agrarie: chiuse

Manufatti minori legati alle sistemazioni agrarie: muri realizzati con materiali locali

Manufatti minori legati alle sistemazioni agrarie: cippi



Il sistema del paesaggio agrario

TAVOLE DI ANALISI

2. Il sistema del paesaggio agrario

Insedimenti rurali



TAVOLE DI ANALISI

2. Il sistema del paesaggio agrario

Insedimenti rurali importanti



TAVOLE DI ANALISI

2. Il sistema del paesaggio agrario

Filari alberati



TAVOLE DI ANALISI

2. Il sistema del paesaggio agrario

Canali irrigui



TAVOLE DI ANALISI

3. Il sistema del paesaggio agrario

Percorsi rurali



TAVOLE DI ANALISI

2. Il sistema del paesaggio agrario

allevamenti



TAVOLE DI ANALISI

2. Il sistema del paesaggio agrario

Aree degradate



TAVOLE DI ANALISI

2. Il sistema del paesaggio agrario

Aree urbanizzate e/o urbanizzabili



TAVOLE DI ANALISI

2. Il sistema del paesaggio agrario

Laghi di cava



TAVOLE DI ANALISI

2. Il sistema del paesaggio agrario

Specchi d'acqua temporanei: "sguass"



TAVOLE DI ANALISI

2. Il sistema del paesaggio agrario

Coltivazioni



TAVOLE DI ANALISI

2. Il sistema del paesaggio agrario

Manufatti minori legati alle sistemazioni agrarie: pozze di abbeveraggio



TAVOLE DI ANALISI

2. Il sistema del paesaggio agrario

Manufatti minori legati alle sistemazioni agrarie: pesa



TAVOLE DI ANALISI

2. Il sistema del paesaggio agrario

Manufatti minori legati alle sistemazioni agrarie: ponticelli



TAVOLE DI ANALISI

2. Il sistema del paesaggio agrario

Manufatti minori legati alle sistemazioni agrarie: chiuse



TAVOLE DI ANALISI

2. Il sistema del paesaggio agrario

Manufatti minori legati alle sistemazioni agrarie: muri realizzati con materiali locali



TAVOLE DI ANALISI

2. Il sistema del paesaggio agrario

Manufatti minori legati alle sistemazioni agrarie: cippi



TAVOLE DI ANALISI

3. il sistema del paesaggio storico-culturale

Soglie storiche

Luoghi di culto: chiesa

Luoghi di culto: santella

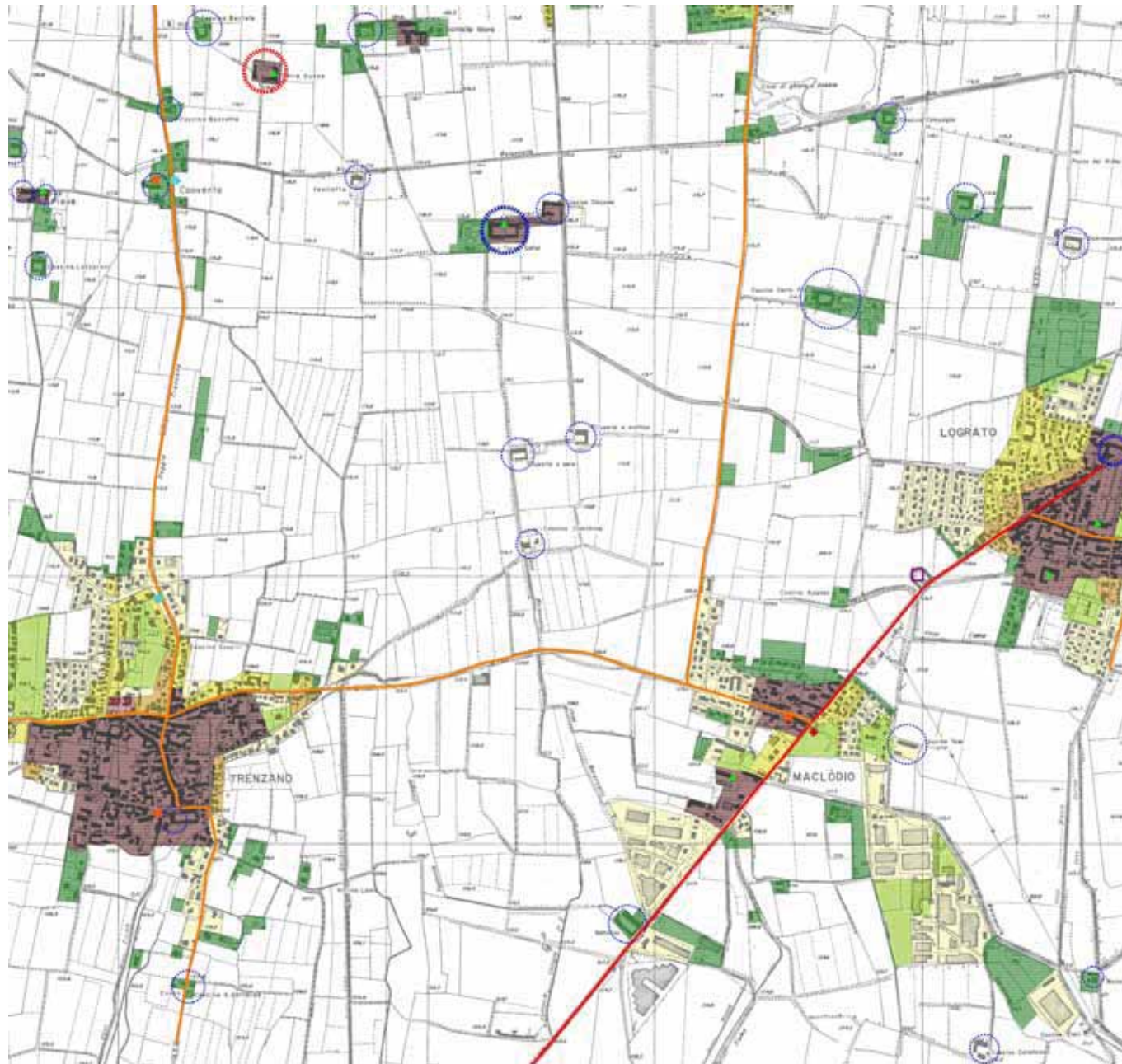
Luoghi di culto: cimitero

Villa - case storica

Luoghi della celebrazione

Rete stradale storica principale

Rete stradale storica secondaria

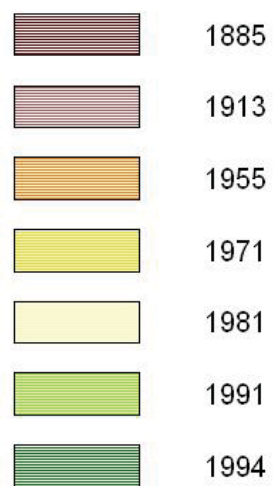


Il sistema del paesaggio storico-culturale

TAVOLE DI ANALISI

3. il sistema del paesaggio storico-culturale

Soglie storiche



TAVOLE DI ANALISI

3. il sistema del paesaggio storico-culturale

Luoghi di culto: chiesa



TAVOLE DI ANALISI

3. il sistema del paesaggio storico-culturale

Luoghi di culto: santella



TAVOLE DI ANALISI

3. il sistema del paesaggio storico-culturale

Luoghi di culto: cimitero



TAVOLE DI ANALISI

3. il sistema del paesaggio storico-culturale

Ville - case storiche



TAVOLE DI ANALISI

3. il sistema del paesaggio storico-culturale

Luoghi del I a celebrazione



TAVOLE DI ANALISI

3. il sistema del paesaggio storico-culturale e

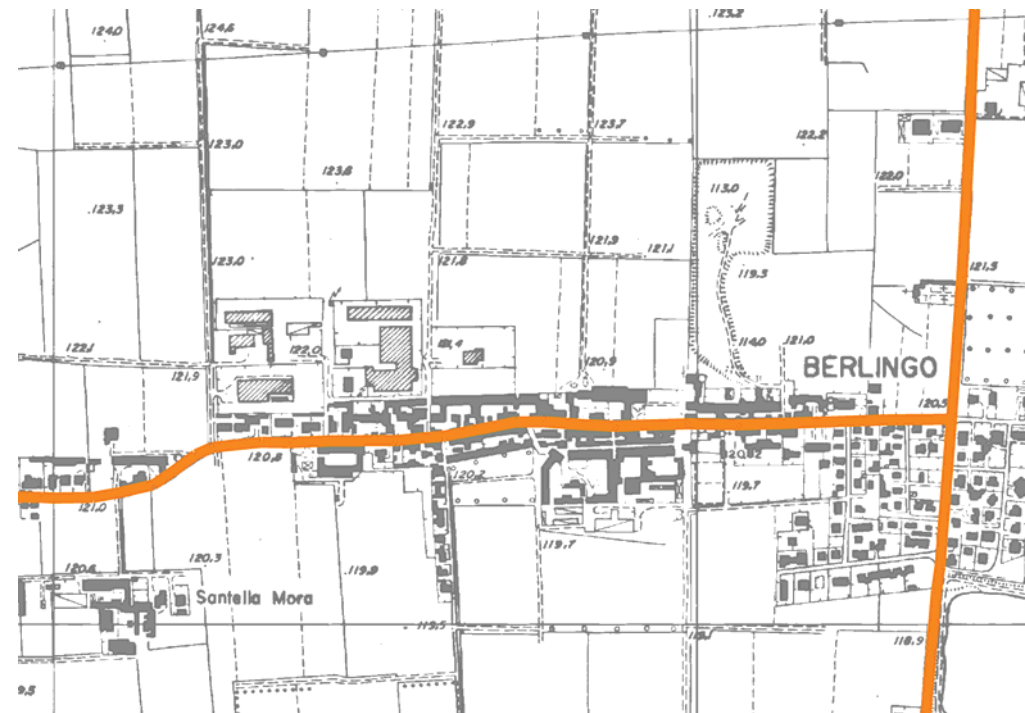
Rete stradale storica principale e



TAVOLE DI ANALISI

3. il sistema del paesaggio storico-culturale e

Rete stradale storica secondaria



TAVOLE DI ANALISI

3. il sistema del paesaggio storico-culturale

Rete stradale storica secondaria



TAVOLE DI ANALISI

4. Il sistema del paesaggio urbano

nucl ei di antica formazione

Zone a destinazione prevalentemente residenziale

Zone a destinazione prevalentemente produttiva

Zone a destinazione prevalentemente terziaria

Aree per attrezzature pubbliche e di interesse pubblico e generale

Viabilità: strada extraurbana principale

Viabilità: strada di carattere sovralocale

Viabilità: strada di carattere locale

Viabilità: piste ciclabili

Viabilità: percorsi rurali

Infrastrutture a carattere sovracomunale programmate: Tav e brebemi



Il sistema del paesaggio urbano

TAVOLE DI ANALISI

4. Il sistema del paesaggio urbano

nuclei di antica formazione



TAVOLE DI ANALISI

4. Il sistema del paesaggio urbano

Zone a destinazione prevalentemente residenziale e



TAVOLE DI ANALISI

4. Il sistema del paesaggio urbano

Zone a destinazione prevalentemente produttiva



TAVOLE DI ANALISI

4. Il sistema del paesaggio urbano

Zone a destinazione terziaria e/o speciale



TAVOLE DI ANALISI

4. Il sistema del paesaggio urbano

Aree per attrezzature pubbliche e di interesse pubblico e generale



TAVOLE DI ANALISI

4. Il sistema del paesaggio urbano

Viabilità: strada extraurbana principale



TAVOLE DI ANALISI

4. Il sistema del paesaggio urbano

Viabilità: strada di carattere sovralocale



TAVOLE DI ANALISI

4. Il sistema del paesaggio urbano

Viabilità: strada di carattere locale



TAVOLE DI ANALISI

4. Il sistema del paesaggio urbano

Viabilità: piste ciclabili



TAVOLE DI ANALISI

4. Il sistema del paesaggio urbano

Viabilità: percorsi rurali



TAVOLE DI ANALISI

4. Il sistema del paesaggio urbano

Infrastrutture a carattere sovracomunale e programmate: tav e brebemi



TAVOLE DI ANALISI

5. Componenti di criticità e degrado del paesaggio

Aree degradate: aree estrattive e discariche

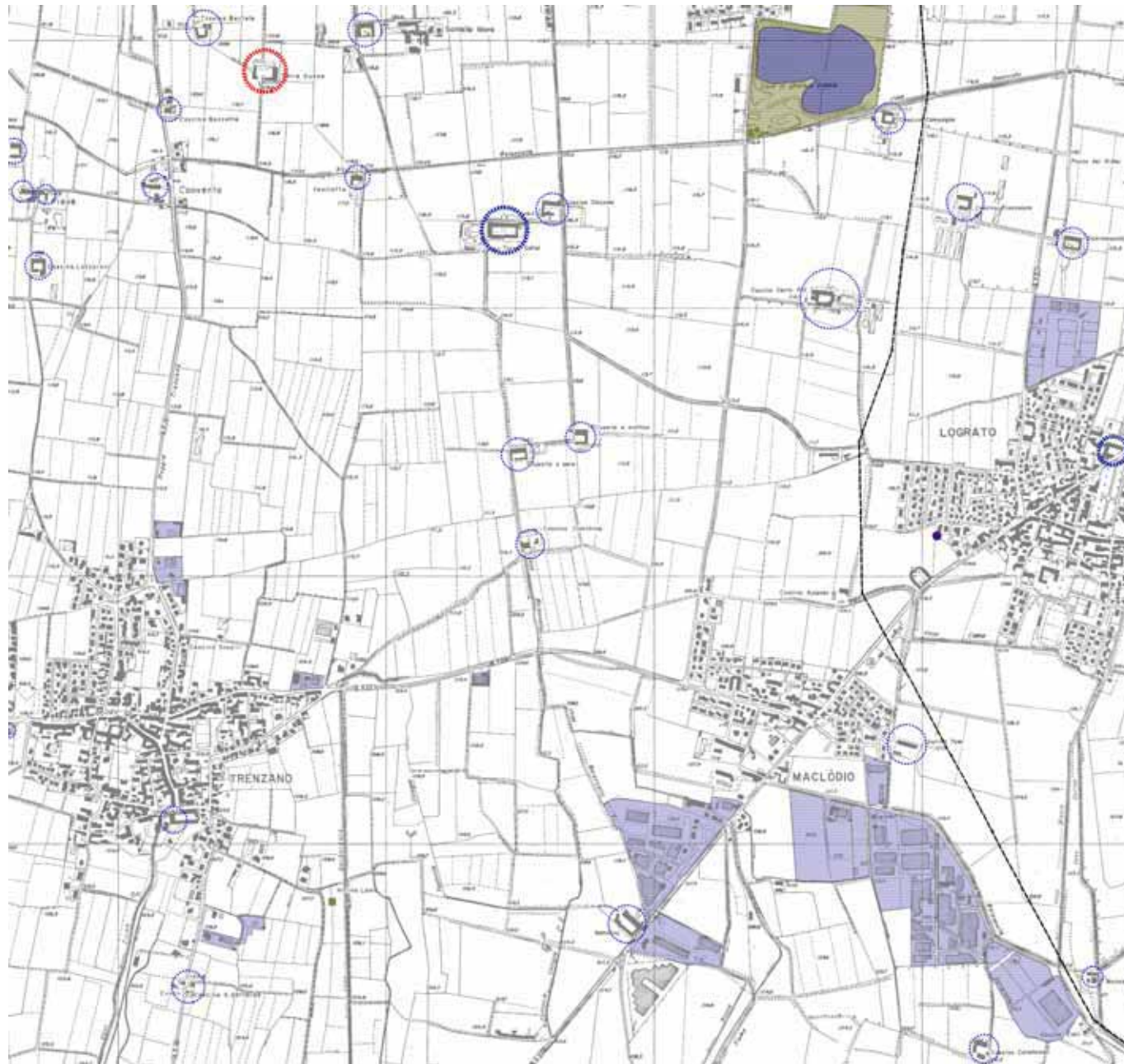
Aree industriali

Lago di cava

Torre piezometrica

rudere

elettrodotto



Componenti di criticita' e degrado del paesaggio

TAVOLE DI ANALISI

5. Componenti di criticità e degrado del paesaggio

Aree degradate: aree estrattive e discariche



TAVOLE DI ANALISI

5. Componenti di criticità e degrado del paesaggio

Aree industriali



TAVOLE DI ANALISI

5. Componenti di criticità e degrado del paesaggio

Lago di cava



TAVOLE DI ANALISI

5. Componenti di criticità e degrado del paesaggio

Torre piezometrica



TAVOLE DI ANALISI

5. Componenti di criticità e degrado del paesaggio

Elettrodotto



TAVOLE DI ANALISI

6. Lettura delle trasformazioni fisiche del territorio

Nucl ei di antica formazione

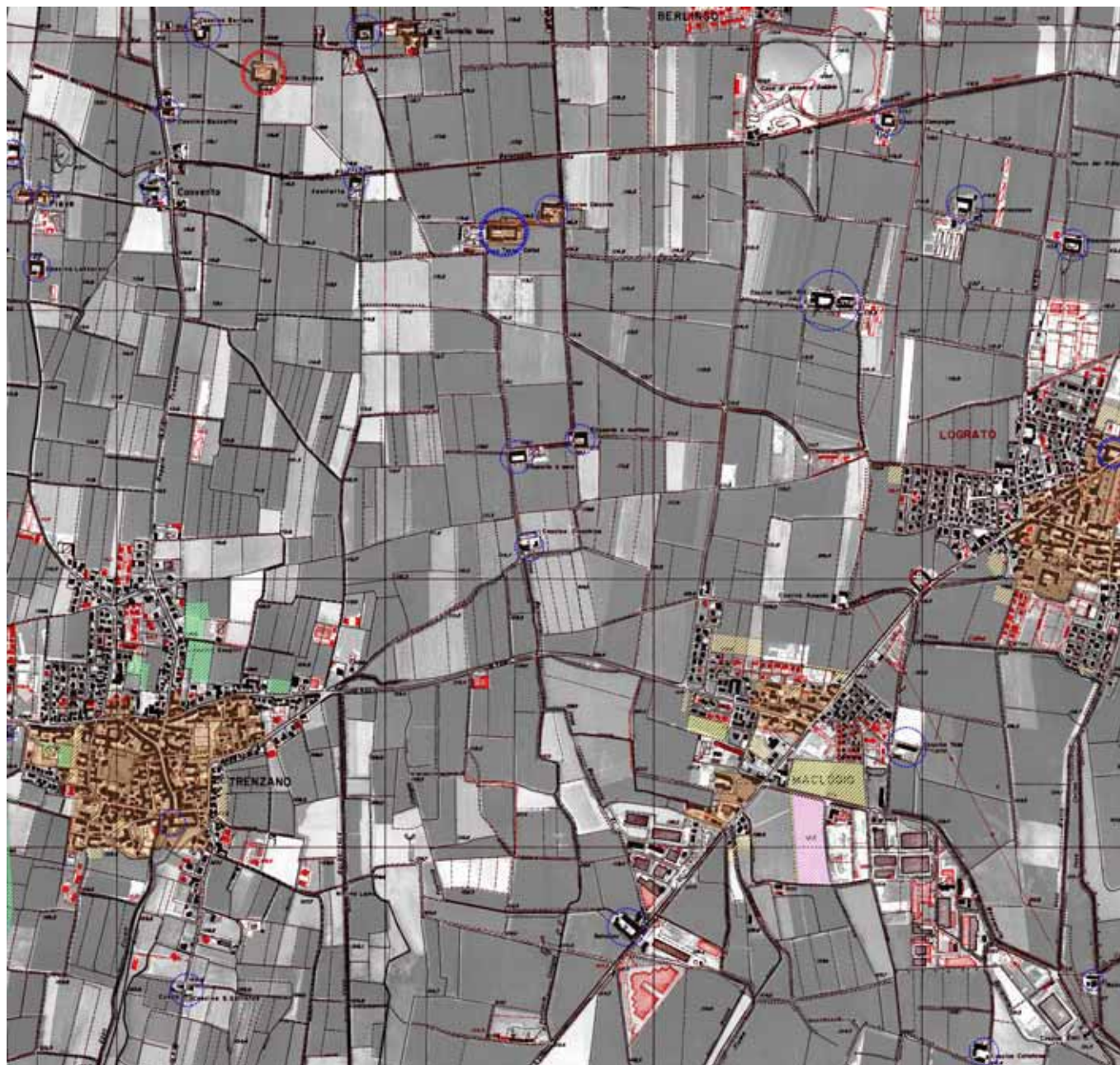
Carta tecnica regional e 1981

Carta tecnica regional e 1994

Ortofoto 2001

Infrastrutture a carattere sovracomunale e programmate

Aree impegnate dagli strumenti urbanistici vigenti

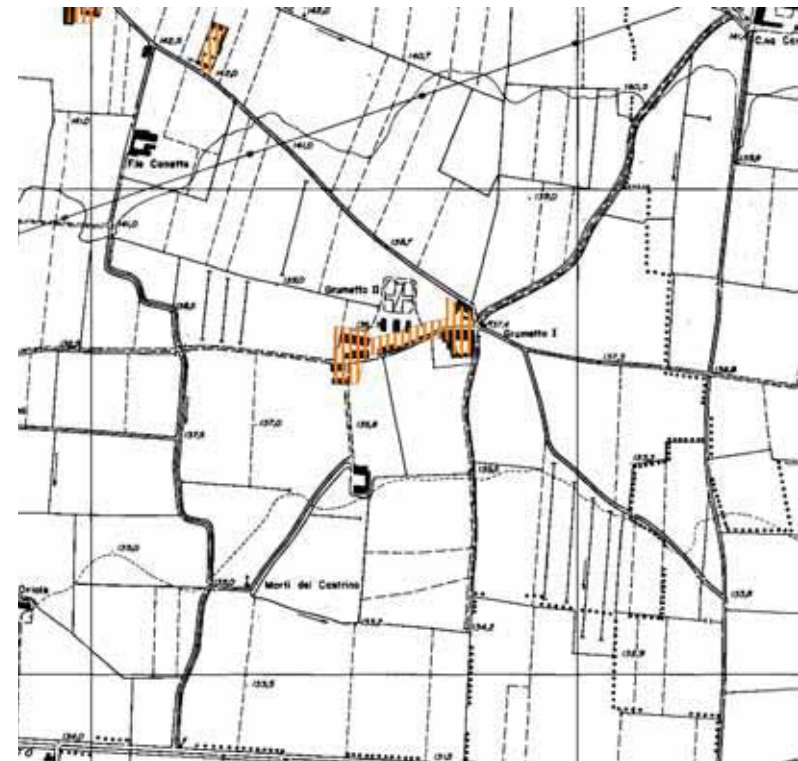


Lettura delle trasformazioni fisiche del territorio

TAVOLE DI ANALISI

6. Lettura delle trasformazioni fisiche del territorio

Nucl ei di antica formazione

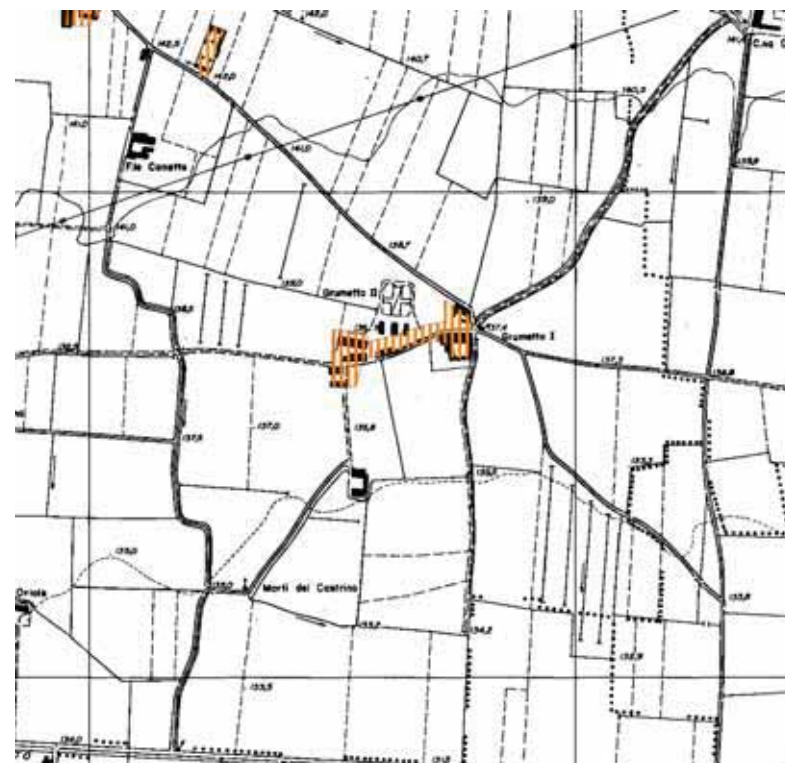


TAVOLE DI ANALISI

6. Lettura delle trasformazioni fisiche del territorio

Nucl ei di antica formazione

Carta tecnica regionale e 1981



TAVOLE DI ANALISI

6. Lettura delle trasformazioni fisiche del territorio

Nucl ei di antica formazione

Carta tecnica regional e 1981

Carta tecnica regional e 1994



TAVOLE DI ANALISI

6. Lettura delle trasformazioni fisiche del territorio

Nucl ei di antica formazione

Carta tecnica regional e 1981

Carta tecnica regional e 1994

Ortofoto 2001



TAVOLE DI ANALISI

6. Lettura delle trasformazioni fisiche del territorio

Nucl ei di antica formazione

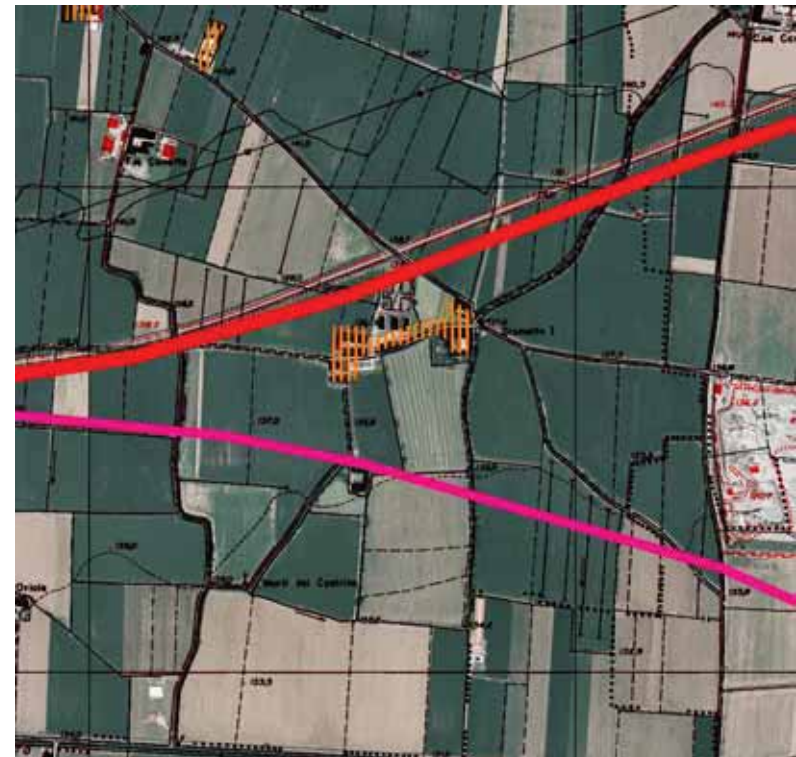
Carta tecnica regional e 1981

Carta tecnica regional e 1994

Ortofoto 2001

Infrastrutture a carattere

Sovraccomunale e programmate



TAVOLE DI ANALISI

6. Lettura delle trasformazioni fisiche del territorio

Nucl ei di antica formazione

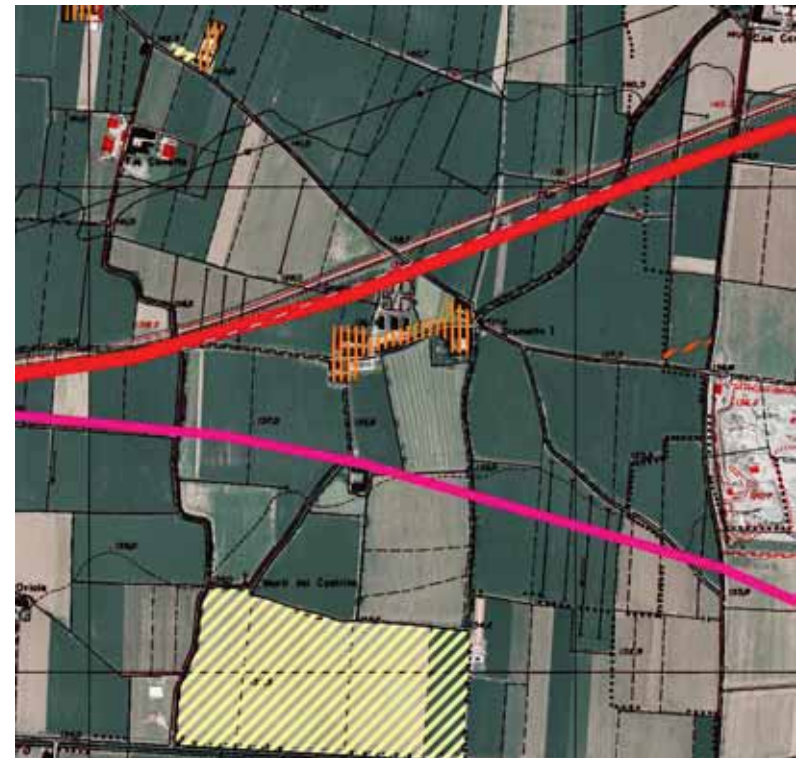
Carta tecnica regional e 1981

Carta tecnica regional e 1994

Ortofoto 2001

Opere programmate

Aree impegnate dagli strumenti
urbanistici vigenti



TAVOLE DI SINTESI

Individuazione di ambiti rappresentativi e di elementi significativi

La sovrapposizione di tutte le componenti presenti nelle tavole di analisi consentirà di evidenziare degli ambiti rappresentativi, come ad esempio: aree di interesse naturalistico, aree agricole di interesse paesistico...

Per elementi significativi si intendono quelli che consentono la lettura del territorio alla luce della presenza degli insediamenti rurali e di come questi abbiano influito sulla conformazione del territorio stesso

TAVOLE DI SINTESI

1. Componenti identificative e percettive del paesaggio

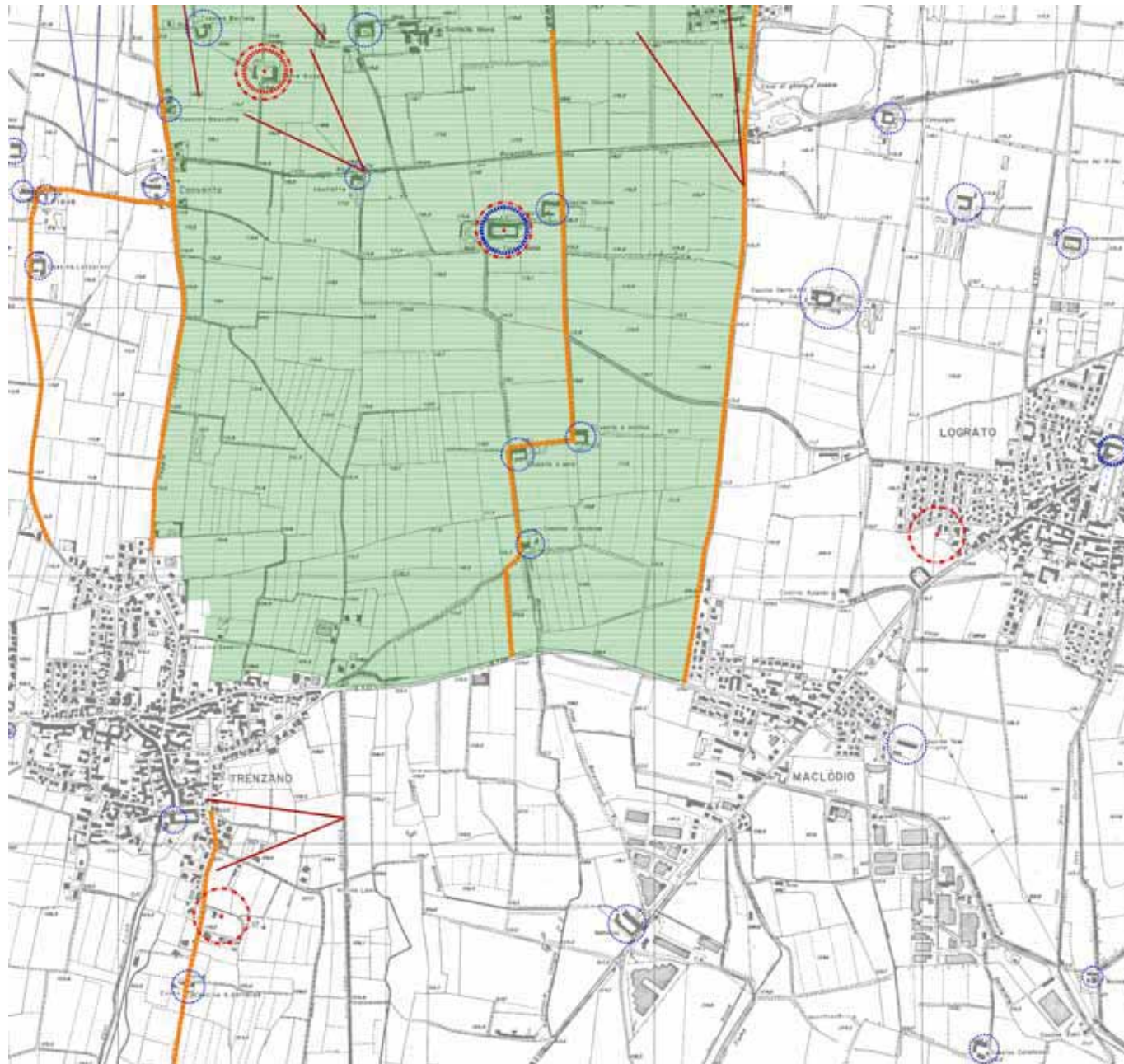
Principali visuali: da salvaguardare

Principali visuali: da mitigare

Percorsi panoramici

Landmarks

Ambito di elevato valore percettivo - territoriale



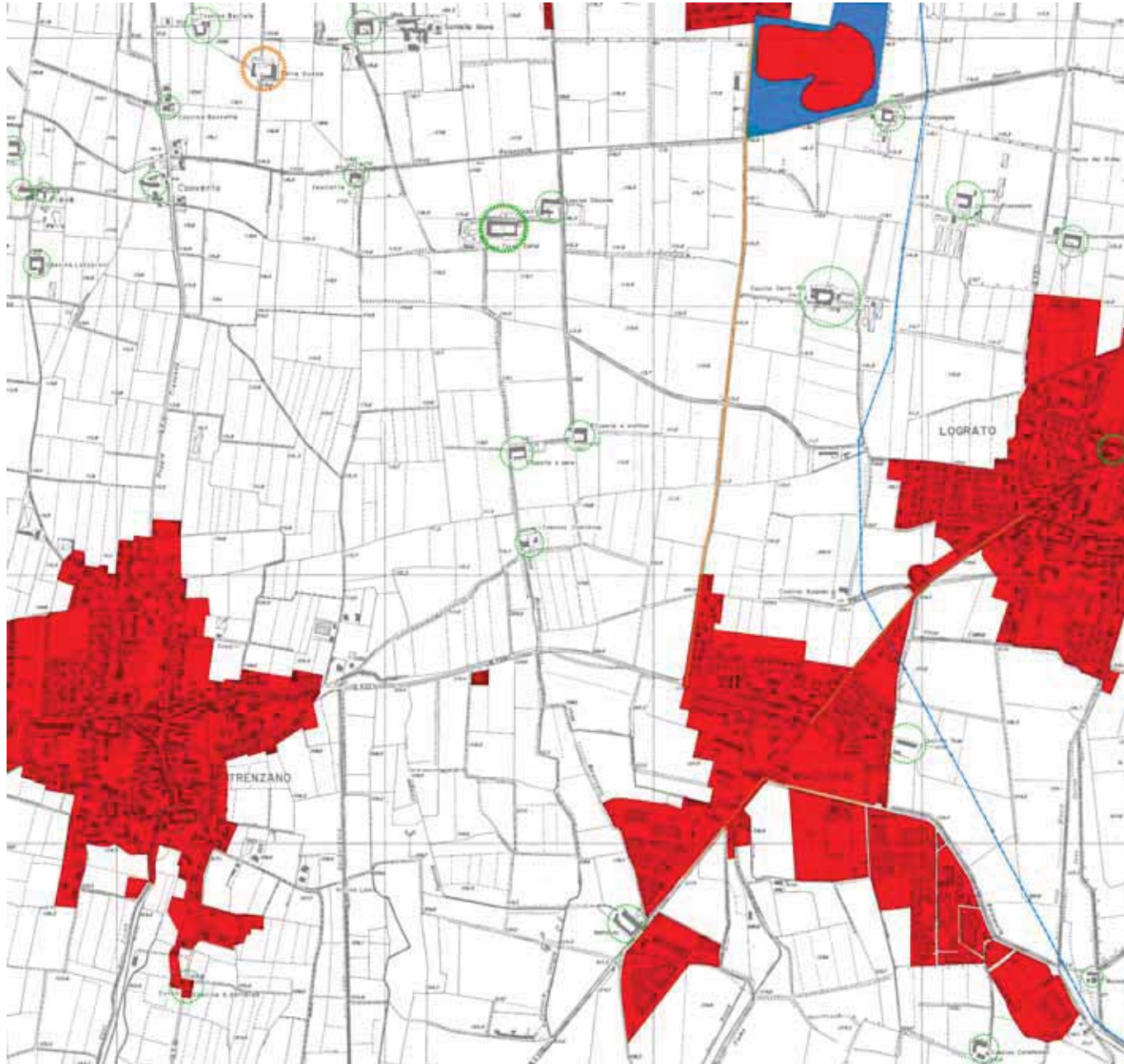
Componenti identificative e percettive del paesaggio

TAVOLE DI SINTESI

2. Trasformazioni reversibili ed irreversibili del territorio

Trasformazioni reversibili

Trasformazioni irreversibili



Trasformazioni reversibili ed irreversibili del territorio

TAVOLE DI SINTESI

3. Il sistema paesistico: sintesi delle valenze e delle presenze paesistiche

Ambito agricolo di interesse naturalistico

Ambito agricolo di rilevanza storico - testimoniale

Ambito agricolo con presenza puntuale di componenti storico - culturali

Ambito agricolo con presenza puntuale di componenti storico - culturali

A forte rischio di compromissione

Ambito agricolo fortemente compromesso

Aree di criticità e degrado

Aree di salvaguardia tra il paesaggio urbano ed il paesaggio agrario

Aree urbane

Aree tutelate ai sensi dell'art.136 del d.lgs n. 42/ 2004

Emergenze puntuali storico - culturali

Emergenze puntuali agrarie

Emergenze puntuali naturali

Landmarks

Rete idrografica principale

fontanelle

TAVOLE DI SINTESI

3. Il sistema paesistico: sintesi delle valenze e delle presenze paesistiche

Nucl ei di antica formazione

Viabil ita' di origine storica

Percorsi rurali

Piste cicl abil i

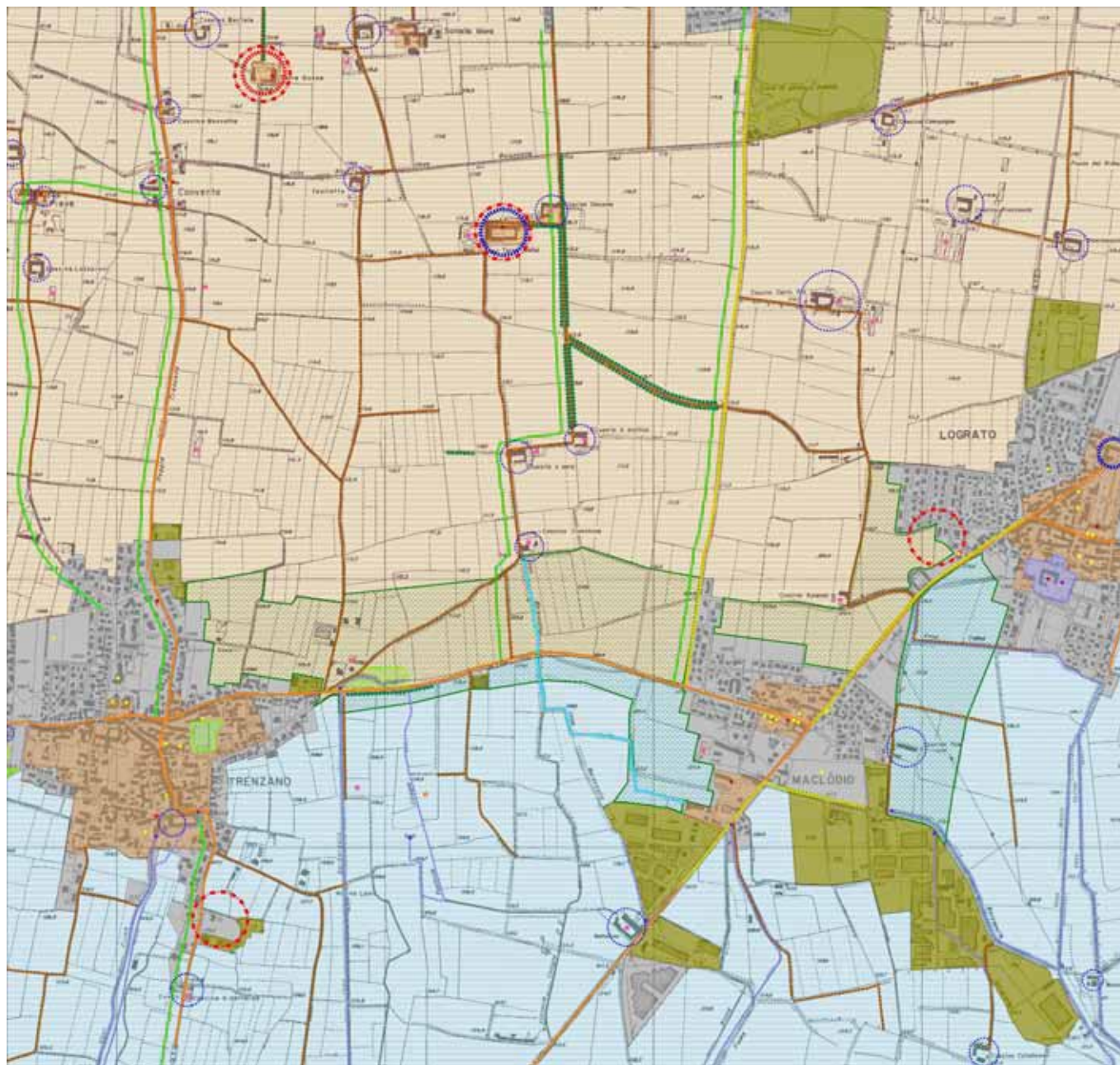
Capisal di del verde urbano

allevamento

Fattoria didattica

Servizi pubblici di interesse pubblico o generale

Percorsi panoramici



Il sistema paesistico: sintesi delle valenze e delle presenze paesistiche

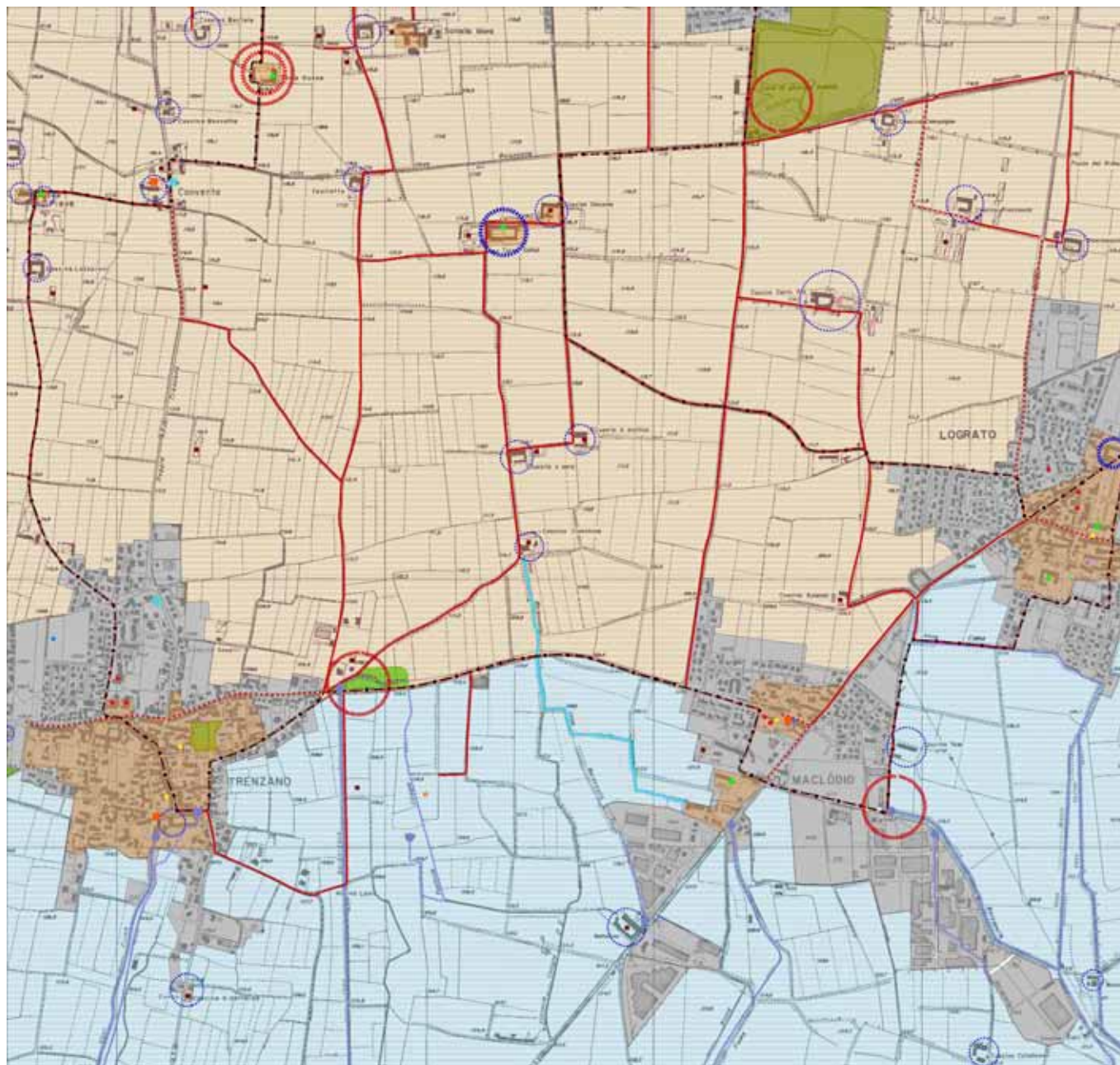
TAVOLE DI PROGETTO

Individuazione degli obiettivi:

- Difendere la funzione economica agricola dell'area
- Incentivare la fruizione del territorio
- Riquilibrare gli elementi significativi

Individuazione delle azioni progettuali:

- valorizzare gli usi esistenti
- attribuire nuovi usi
- Mettere a sistema i percorsi esistenti
- Connettere i luoghi della fruizione alla rete dei percorsi



I luoghi della fruizione e la rete dei percorsi